

Технические характеристики

	TM 345 M	TM 345 B
Номинальное напряжение	12–240 V AC/DC	24–240 V AC / 24 V DC
Частота тока	50–60 Hz	
Ширина	1 модуль	
Собственное энергопотребление	1 W	
Тип контакта	Переключающий	
Материал корпуса и изоляции	Термостойкий самозатухающий пластик	
Макс. ток коммутации при 250 V AC, $\cos \varphi = 1$	8 A	
Релейный выход	«сухие контакты»	
Номинальный ток	10 mA–20 A < 10 мс	
Долговечность (электронные компоненты)	10 ⁵ циклов	
Допустимое отклонение от номинала входного напряжения	< 10,2 V AC/DC (в соответствии с EN 61812-1)	< 20,4 V AC/DC (в соответствии с EN 61812-1)
Степень защиты	IP 20	
Класс защиты	II	
Допустимая температура среды	–20 °C ... +60 °C	

4

Аксессуары

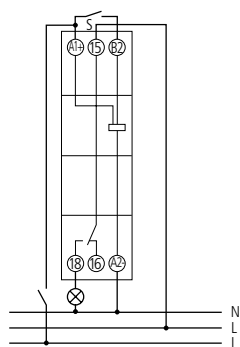


Корпус 17,5 мм, настенный монтаж

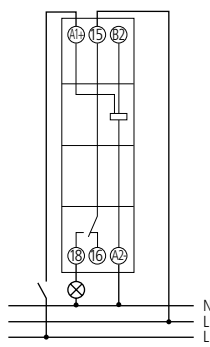
↳ Артикул: 9070065

Подробнее см. стр. 352

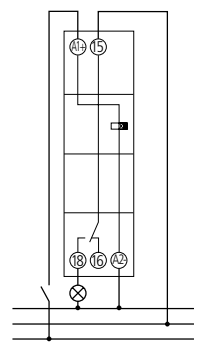
Примеры подключения



TM 345 M



TM 345 M

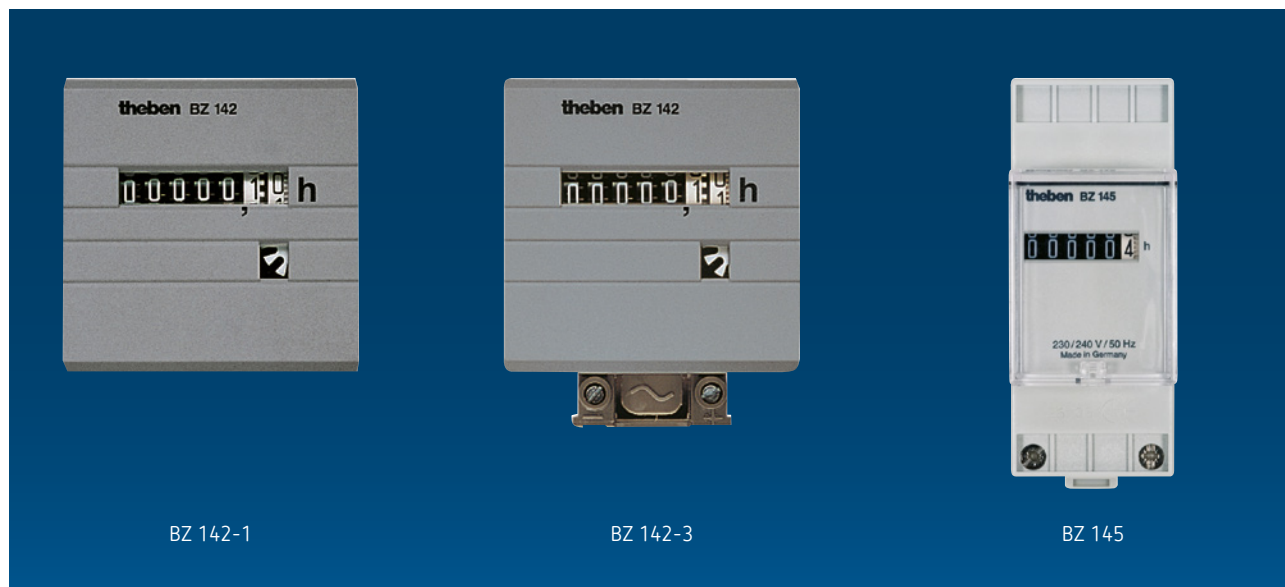


TM 345 B

Управление по времени. Управление освещением

Счетчики часов наработки, Электромеханические

4



BZ 142-1

BZ 142-3

BZ 145

Описание

Общие функции

- Счетчик часов наработки с синхронным двигателем

BZ 142-1

- Установка в приборную панель или с зажимом (арт. 9070043) в стену, толщиной до 10 мм
- Доступны версии для постоянного напряжения с кварцевым шаговым двигателем
- Часы наработки отображаются на приборе

BZ 142-3

- Для настенного монтажа требуется Крепление (арт. 9070042) и Клеммная крышка (арт. 9070075)
- Встроенное крепление на DIN рейку 35 мм (DIN EN 60 715)
- Винтовые клеммы
- Защита контактов в соответствии с BGV A3
- Доступны версии для постоянного напряжения с кварцевым шаговым двигателем
- Часы наработки отображаются на приборе

BZ 143-1

- Такой же, как BZ 142-1, но:
- Размер передней панели 52 x 52 мм

BZ 145

- Установка в щит на DIN рейку 35 мм (DIN EN 60 715)
- Установка на стену в Корпус 35 мм (арт. 9070064)
- Установка в приборную панель с арт. 9070001
- Защита контактов в соответствии с BGV A3
- Винтовые клеммы

Выбор приборов

Диапазон	Тип установки	Размер передней панели	Установочный размер	Номинальное напряжение	Наименование	Артикул
99 999,99 часов (без сброса)	В приборную панель	48 x 48 мм	46 x 46 мм или \varnothing 50 мм	230 V AC	BZ 142-1	1420721
				10–80 V DC	BZ 142-1 10V	1420821
				230–240 V AC	BZ 142-1 230V 60Hz	1420621
				24 V AC	BZ 142-1 24V	1424721
				230 V AC	BZ 142-3	1420723
		52 x 52 мм	46 x 46 мм или \varnothing 50 мм	10–80 V DC	BZ 142-3 10V	1420823
				230 V AC	BZ 143-1	1430721
				10–80 V DC	BZ 143-1 10V	1430821
				24 V AC	BZ 143-1 24V	1434721
				230 V AC	BZ 145	1450000
99 999,9 часов (без сброса)	DIN рейка	35 x 45 мм	35 x 45 мм (глубина 60 мм)	24–48 V DC	BZ 145 24V	1459024

Управление по времени. Управление освещением

Счетчики часов наработки, Электромеханические

Технические характеристики

	BZ 142-1	BZ 142-1 10V	BZ 142-1 230V	BZ 142-1 24V	BZ 142-3	BZ 142-3 10V	BZ 143-1	BZ 145	BZ 145 24V	
Номинальное напряжение	230 V AC	10–80 V DC	230–240 V AC	24 V AC	230 V AC	10–80 V DC	230 V AC	230 V AC	24–48 V DC	
Частота тока	50 Hz	–	60 Hz	50 Hz	–	50 Hz	–	–	–	
Ширина	–							2 модуля		
Тип установки	В приборную панель							DIN рейка		
Диапазон	99 999,99 часов (без сброса)							99 999,9 часов (без сброса)		
Степень защиты	IP 65 (Передней панели)							IP 20		
Класс защиты	II в соответствии с EN 60 335-1									
Допустимая температура среды	–20 °C ... +70 °C							–10 °C ... +70 °C		

Аксессуары



Зажим BZ
для BZ 142-1, BZ 143-1
↳ Артикул: 9070043
Подробности см. стр. 354



Рамка 72 x 72 для BZ
для BZ 142-1
↳ Артикул: 9070074
Подробности см. стр. 354



Клеммная крышка BZ 142-3
для BZ 142-3
↳ Артикул: 9070075
Подробности см. стр. 354



Рамка 55 x 55 для BZ
для BZ 142-1
↳ Артикул: 9070041
Подробности см. стр. 354

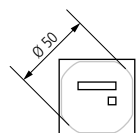


Крепление BZ
для BZ 142-3
↳ Артикул: 9070042
Подробности см. стр. 354

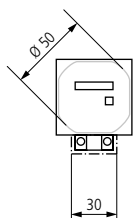
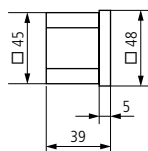


Корпус 35 мм, настенный монтаж
для BZ 145
↳ Артикул: 9070064
Подробности см. стр. 352

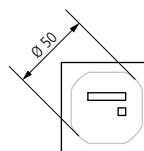
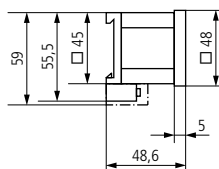
Размеры



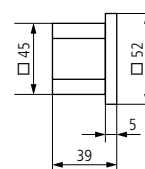
BZ 142-1



BZ 142-3



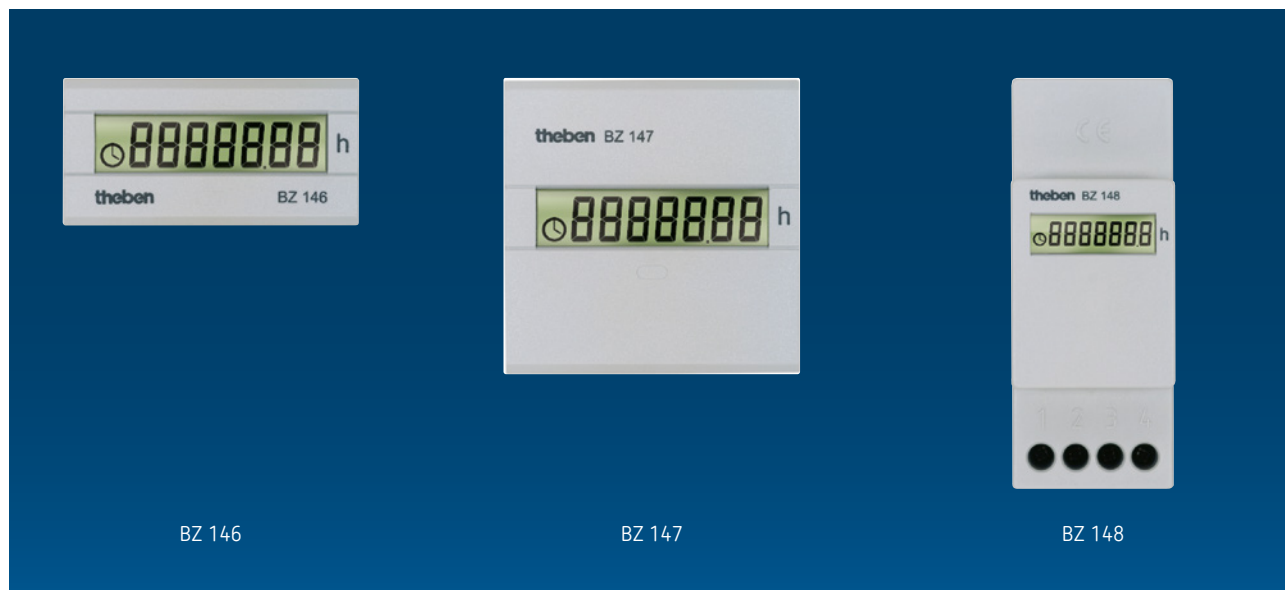
BZ 143-1



Управление по времени. Управление освещением

Счетчики часов наработки, Цифровые

4



Описание

Общие функции

- Цифровой счетчик часов наработки
- Энергонезависимая память (EEPROM) сохраняет значение часов при отключении питания
- Семизначный высококонтрастный дисплей
- Часы наработки отображаются на дисплее

BZ 146

- Установочный размер 22 мм x 45 мм
- Установка в приборную панель
- Винтовые клеммы
- Зажим для установки в стену толщиной до 5 мм (арт. 9070043)
- Кварцевый часовой механизм

BZ 147

- Установочный размер 45 мм x 45 мм
- Установка в приборную панель
- Винтовые клеммы
- Зажим для установки в стену толщиной до 5 мм (арт. 9070043)
- Кварцевый часовой механизм

BZ 148

- Установка в щит на DIN рейку 35 мм (DIN EN 60 715)
- Установка на стену в Корпус 35 мм (арт. 9070064)
- Винтовые клеммы

Выбор приборов

Диапазон	Тип установки	Размер передней панели	Установочный размер	Номинальное напряжение	Наименование	Артикул
99 999,99 часов (без сброса)	В приборную панель	24 x 48 мм	22 x 45 мм	110–240 V AC	BZ 146	1460000
		48 x 48 мм	45 x 45 мм	110–240 V AC	BZ 147	1470000
999 999,9 часов (без сброса)	DIN рейка	35 x 45 мм	35 x 45 мм (глубина 60 мм)	24–240 V AC / 12–150 V DC	BZ 148	1480000

Управление по времени. Управление освещением

Счетчики часов наработки, Цифровые

Технические характеристики

	BZ 146	BZ 147	BZ 148
Номинальное напряжение	110–240 V AC		24–240 V AC/12–150 V DC
Частота тока	50–60 Hz		
Ширина	–		2 модуля
Тип установки	В приборную панель		DIN рейка
Диапазон	99 999,99 часов (без сброса)		999 999,9 часов (без сброса)
Степень защиты	IP 65		IP 20
Класс защиты	II в соответствии с EN 61010		
Допустимая температура среды	–30 °C ... +70 °C		–10 °C ... +70 °C

Аксессуары



Зажим BZ

для BZ 146, BZ 147

↳ Артикул: 9070043

Подробнее см. стр. 354



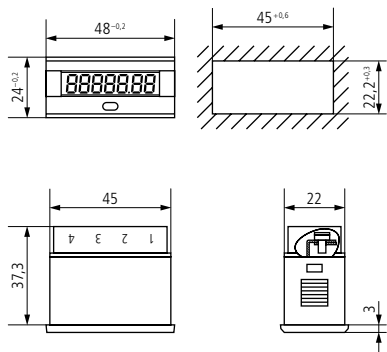
Корпус 35 мм, настенный монтаж

для BZ 148

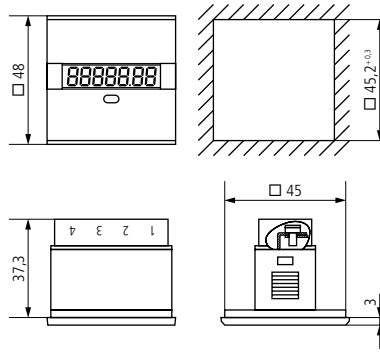
↳ Артикул: 9070064

Подробнее см. стр. 352

Размеры

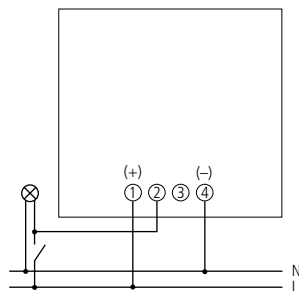


BZ 146

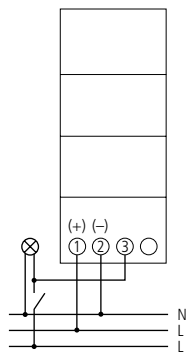


BZ 147

Примеры подключения



BZ 146, BZ 147



BZ 148